

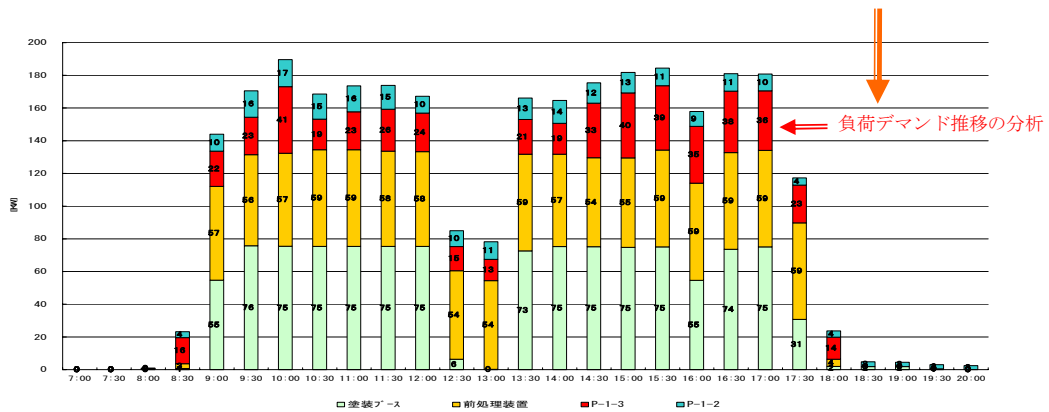
●省エネは負荷別デマンドの計測から



H社キュービクル



最大5回路1000Aまで計測できます(1ヶ月)



省エネ例

消雪ポンプ回路を高圧から切り離して、第2融雪(低圧)契約に変更

デマンド値の低減 15KW 年間68,000円の経費削減



第2融雪引込 及び 制御盤

○思いがけない負荷の使用が分かる事もあります。適切なデマンド管理(省エネ提案)のために計測をお勧めします

Good!



●今月のマル得情報 負荷のデマンド計測と分析を無料実施中です

商品名 負荷別デマンド計測

☆ 内容のご質問等については tel 0256-33-0222 担当:丸山まで ホームページ www.honmadenki.co.jp でバックナンバーもご覧になれます