

○同一敷地内に 2 社の高圧需要家？

- 参考メーターで料金配分をするのが簡単です
- 高圧引込が 1 系統 1 契約なので主任技術者は 1 人になります
- 毎月参考メーターの数値を読み取り、電気料金を案分する必要が有ります
- 敷地を使用区域で 2 分割して 2 系統で引き込み、電力会社とそれぞれ契約する事は可能ですが、キュービクルの 2 次側ケーブルを他社の使用区域外に配線する必要があります



H社用キュービクル

F社用キュービクル

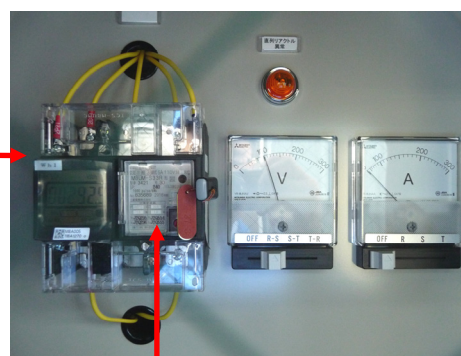


F社

H社



引込キュービクル(F社)



参考メーター(H社分)



● 今月のマル得情報 消防設備や警備保障の対策も必要です

商品名 同一敷地 2 社高圧設備

☆ 内容のご質問等については tel 0256-33-0222 担当：小野塚まで ホームページ www.honmadenki.co.jp でバックナンバーもご覧になれます